

耕作放棄地の再生・保全に向けた都市と地域の生活者協働モデルの研究と実践

東京農工大学 中山政行

一般社団法人創発的地域づくり・連携推進センター酒匂川流域・小田原支部

研究目的

地域生活者による直営施工農業と都市部生活者を連携させた広域市民参加型による新たな農業ソーシャルビジネスの実証を目的としている。対象地域は、童謡「みかんの花咲く丘」のモデルになった神奈川県小田原のみかん栽培の耕作放棄地である。みかん文化を守りたい地域住民の思いと豊かな自然景観に囲まれた農地での自然農業を体験したい都市部生活者の思いを連動させた広域地域創発的マネジメントモデルの実証である。



研究背景と課題解決に向けた仮説

- ・地域の文化、資源を学べる
- ・製造から販売までの一連の工程を学べる
- ・地域内外の人材との交流によってビジネス化の経験が得られる
- ・若者ならではのアイデアが創出される



地域農業従事者・地域生活者

- ・等級の低いみかんを加工し、販売につなげることができる
- ・都市部への新たな販路が見つかる
- ・隣地の農家と協働で作業が実施される
- ・活動に理解が得られる
- ・地域内外の若者と交流が生まれる



地元高校生
(小田原総合ビジネス高校)
都市部大学生



都市生活者・プロボノ人材

- ・農業体験により思い入れのある作物をつくることできる。
- ・親戚や知人に自分のつくった作物としてプレゼントできる
- ・安全、安心な作物が手に入る
- ・職業上持っている知識・スキルや経験を活かして社会貢献ができる

耕作放棄地の再生・保全プロジェクトの課題

地域生活者を中心とした耕作放棄地の再生・保全プロジェクトは、2年目を迎えたが、新たに以下のような課題が明らかになった。

- 1) 労働を提供する参加者の減少
- 2) 周辺農業従事者の懸念を払拭
- 3) 新たなファンの獲得

仮説(関係性再構築モデルの提示)

顔の見える関係を重視した関係性再構築モデルの提示。参加者が有する関係性やつながりを基盤とした協働の連鎖を可能とする仕組みづくり。

活動内容



- ①「農業」と「エネルギー」から地域の活性化を考えるシンポジウムの開催
- ②地元高校生との連携した商品開発
- ③都市生活者やプロボノ人材が地域に来たくなる場づくり
- ④自治体との連携強化
- ⑤商品販売
- ⑥農法の改善
- ⑦実践に基づいたマネジメント手法の体系化

成果・今後の活動

成果

- 「顔の見える関係」による関係性再構築モデルの構築
- 継続的な活動につながる人材交流の場づくり
- 地域性に配慮した実践的なプログラムマネジメント手法の導入と体系化

今後の展望

- 耕作放棄地の再生・保全が持続的に行われる環境づくり・人材育成
- 耕作放棄地を「食とエネルギーの自給の地」として変革させる

Research and Practical Activities for a Cooperative Model between Rural and Urban Areas Aimed at Reclaiming / Preserving Idle Farm Land

Masayuki Nakayama, Tokyo University of Agriculture and Technology
Odawara / Sakawa River Basin Branch, Emerging and Collaborative Regional Innovation Center

Objective

The objective of this project is to validate a new agrisocial business model through wide regional civic participation involving collaboration between urbanites and farms directly owned and operated by ruralites. The target community is idle mikan farm land in Odawara, Kanagawa Prefecture, which served the inspiration for the children's nursery rhyme called "The hill where the flower of an orange blooms." This project will establish a widely regional and emergent model of management that links the commitment of local people to protect their mikan culture with the interest urbanites have in experiencing natural farming on land with verdant natural scenery.



Background and Hypothesis for Solutions

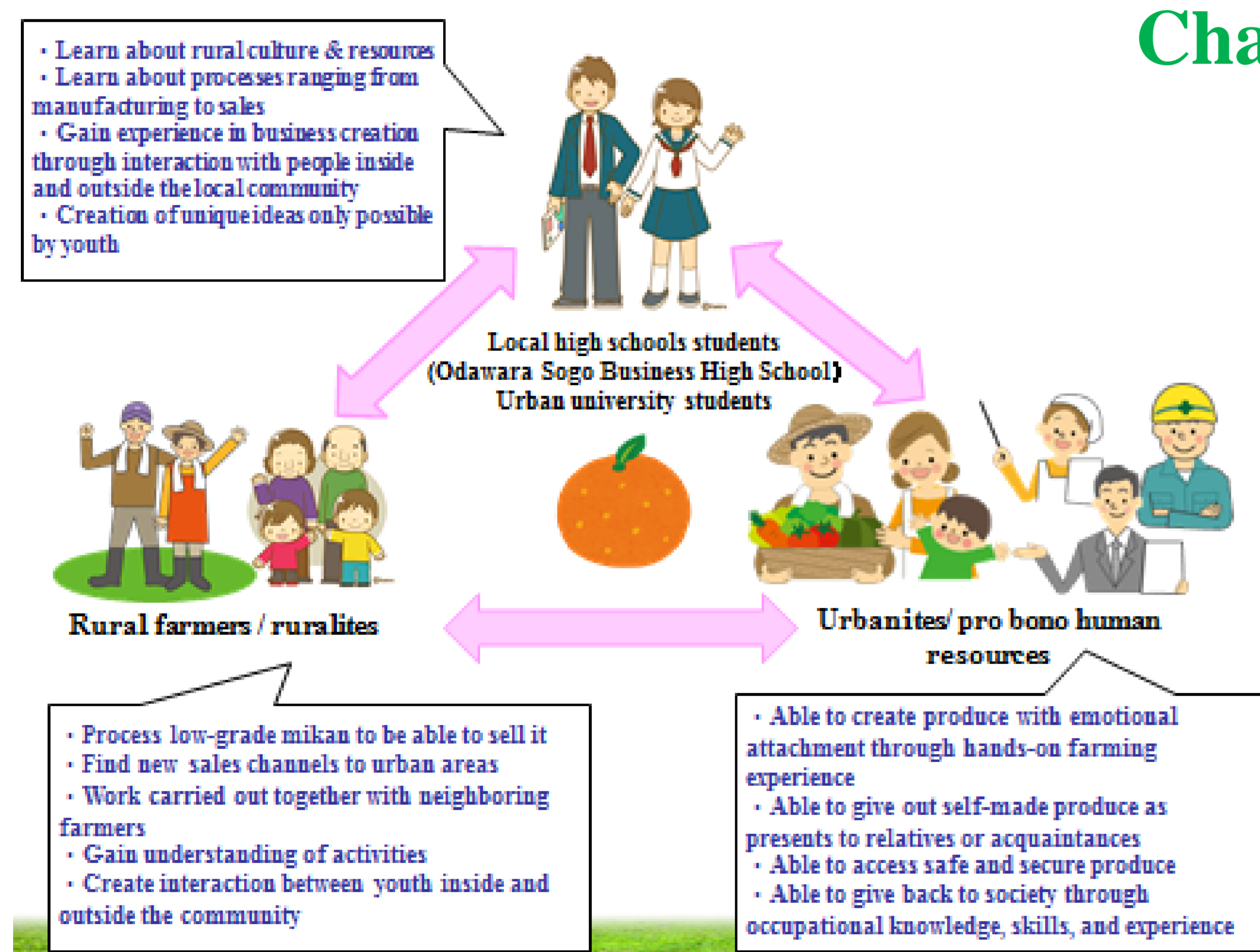
Challenges posed by reclaiming/preserving idle farm land

This project for reclaiming/preserving idle farm land led mainly by ruralites is now in its second year, with the following challenges newly emerging:

- 1) Drop in number of participants providing labor
- 2) Need to eliminate anxiety of neighboring farmers
- 3) Need to capture new fans

Hypothesis (model for rebuilding connections)

Presentation of model for rebuilding connections with an emphasis on face-to-face communication.
Creation of mechanism that enables linked collaboration between the relationships and connections of participants.



Activities

- (1) Held symposium to consider approaches to rural revitalization through agriculture and energy
- (2) Joint product development with local high school students
- (3) Provided opportunities for urbanites and pro bono human resources to visit the community
- (4) Enhanced collaboration with local governments
- (5) Product sales
- (6) Improvement in farming methods
- (7) Systemization of management methods based on practice



Outcomes / Future Activities

- Outcomes**
- Build a relationship rebuilding model through "relationships with visible faces"
 - Create a space for interpersonal interaction that leads to sustainable activities
 - Introduce and systemize practical program management methods that take regional characteristics into consideration
- Future Activities**
- Create an environment and nurture human resources to enable the sustainable rebirth and conservation of abandoned farmlands
 - Revolutionize abandoned farmlands as self-sufficient lands that provide food and energy